

# РАННЯЯ ПОМОЩЬ – НОВЫЕ ТЕХНОЛОГИИ ПСИХОЛОГО-ПЕДАГОГИЧЕСКОЙ ПОДДЕРЖКИ СЕМЬИ С РЕБЕНКОМ, ИМЕЮЩИМ ПРОБЛЕМЫ В РАЗВИТИИ



**КАБИНЕТ РАННЕЙ  
ПОМОЩИ**

## КАКИМ ДЕТЯМ НУЖНА РАННЯЯ ПОМОЩЬ?



Ранняя помощь нужна детям, если:

- им сразу после рождения поставили медицинский диагноз,
- они родились раньше срока или находились в отделении интенсивной терапии новорожденных,
- их развитие идет медленнее, чем у сверстников или отличается от типичных путей развития



В программу включаются семьи с детьми, у которых диагностировано одно из заболеваний:

- наследственно-дегенеративные заболевания нервной системы,
- врожденные аномалии развития ЦНС и других органов и систем,
- органические поражения ЦНС (любой этиологии),
- поведенческие, сенсорные, речевые и другие интеллектуальные расстройства



Раннюю помощь также получают дети:

- недоношенные и маловесные дети (рожденные с массой тела менее 1 500 граммов)
- находящиеся в сложной жизненной ситуации
- из неблагополучных семей

## КАКИЕ КОМПЛЕКСНЫЕ УСЛУГИ ОКАЗЫВАЮТ ДЕТЯМ С ОСОБЕННОСТЯМИ РАЗВИТИЯ И ИХ РОДИТЕЛЯМ?



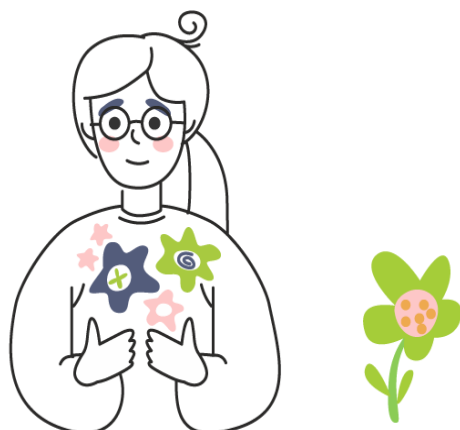
Основными задачами специалиста по ранней помощи является предоставление возможности родителям приобретать необходимые навыки взаимодействия, игры и ухода за ребенком с учетом его особенностей, для того, чтобы избежать, либо снизить отставание в развитии и степень выраженности ограничений жизнедеятельности ребенка

### Услуги ранней помощи направлены на:



- содействие физическому и психическому развитию детей;
- вовлеченность ребенка в естественные повседневные жизненные ситуации;
- формирование позитивного взаимодействия и отношений детей и родителей;
- повышение компетентности родителей;
- включение детей в среду сверстников.

## ГДЕ МОЖНО ПОЛУЧИТЬ РАННЮЮ ПОМОЩЬ?



### Кабинет ранней помощи располагается по адресу:

п. Ракитное,  
ул. Новостроевка, д. 27,  
МДОУ «Детский сад №4»  
общеразвивающего вида  
Телефон: 8(47245)52-1-98

### С Вами и Вашим ребенком работает:

**Билык Юлия Александровна,**  
учитель-логопед  
МДОУ «Детский сад №4»  
общеразвивающего вида